

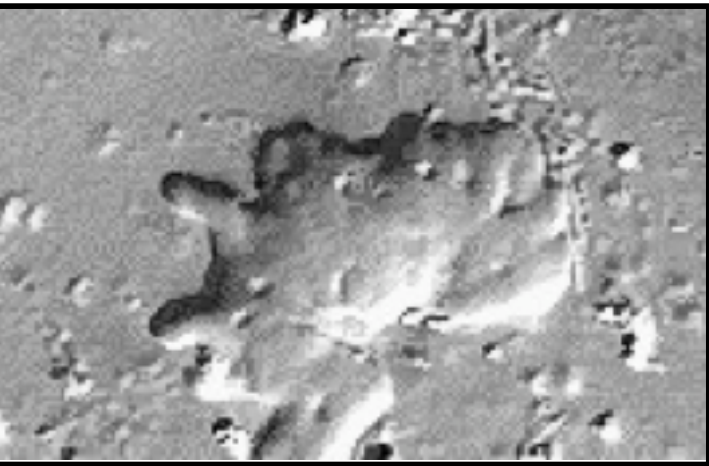
LA DISPARITION DES CHROMOSOMES



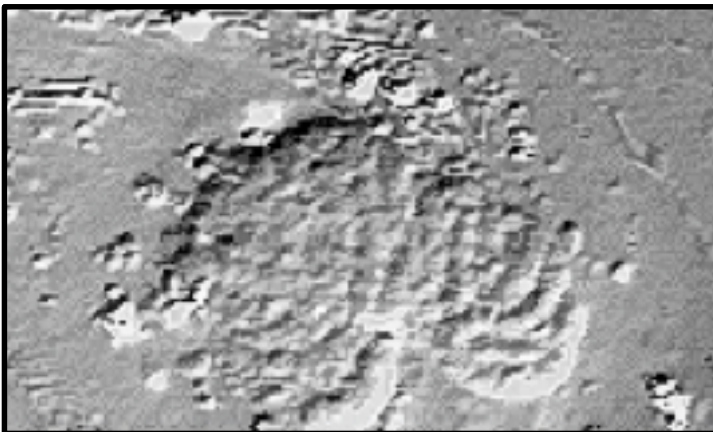
LES CHROMATIDES VIENNENT DE MIGRER
ET SE RASSEMBLENT



LES CHROMATIDES DEVIENNENT
INDISTINCTES



UN NOUVEAU NOYAU EST EN TRAIN DE SE FORMER. LES CHROMOSOMES SE DÉBOBINENT,
REDEVIENNENT DES FILAMENTS QUI S'ENTREMÊLENT.



LA NOUVELLE CELLULE POSSÈDE
MAINTENANT UN NOYAU LARGE, PLAT,
CONTENANT DES CHROMOSOMES
DÉROULÉS, UTILISABLES.

